

Herzlich Willkommen zum Webinar!

Kurzvorstellung KeyQUEST

Eckdaten zum Panel

Vor- & Nachteile im Vergleich zu Telefoninterviews

Anwendungsmöglichkeiten & Kostenrahmen

keyQUEST
Marktforschung





KeyQUEST Marktforschung

□ Marktforschungsunternehmen in Garsten/OÖ

- gegründet 2001
- eigenes CATI Studio mit 15 Arbeitsplätzen



□ Lebensmittelmarktforschung

- Haushaltspanel RollAMA

□ Agrarmarktforschung – Nr. 1 in Österreich

- Telefonumfragen bei Landwirten in Österreich (Kunden / Omnibus)
- Online Befragungen
- Kundenbefragungen
- Focus-Groups mit Landwirten
- Messebefragungen
- jährlich zwischen 6.000 bis 10.000 Interviews mit Landwirten
- GF J. Mayr ist aktiver Landwirt
- seit 2022: Landwirte Online Panel



KeyQUEST Landwirte Online Panel

□ Expertenpanel für landw. Betriebe in Österreich

- Landingpage landwirte.keyquest.at
- Start Juni 2022, seit 2023 auch mit eigener App

□ Grundkonzept

- Landwirte registrieren sich auf landwirte.keyquest.at um an online Agrar-Umfragen teilzunehmen
- Im Registrierungsprozess: Basisbefragung mit Eckdaten zu Person & Betrieb
- Jede Teilnahme bringt Punkte – Punkte können gegen Gutscheine eingetauscht werden
- Teilnehmerakquise über verschiedenste Kanäle

□ Unser Versprechen den Panelteilnehmern gegenüber:

- Umfragen zu rein landwirtschaftlichen Themen
- Anonymität (kein Verkauf, keine Weitergabe der Kontaktdaten)

□ Unsere Motivation

- Ergänzung zu telefonischen Landwirte Interviews
- eröffnet neue Möglichkeiten in der Agrarmarktforschung

□ Ihr Nutzen: landw. Experten/Entscheider im Panel

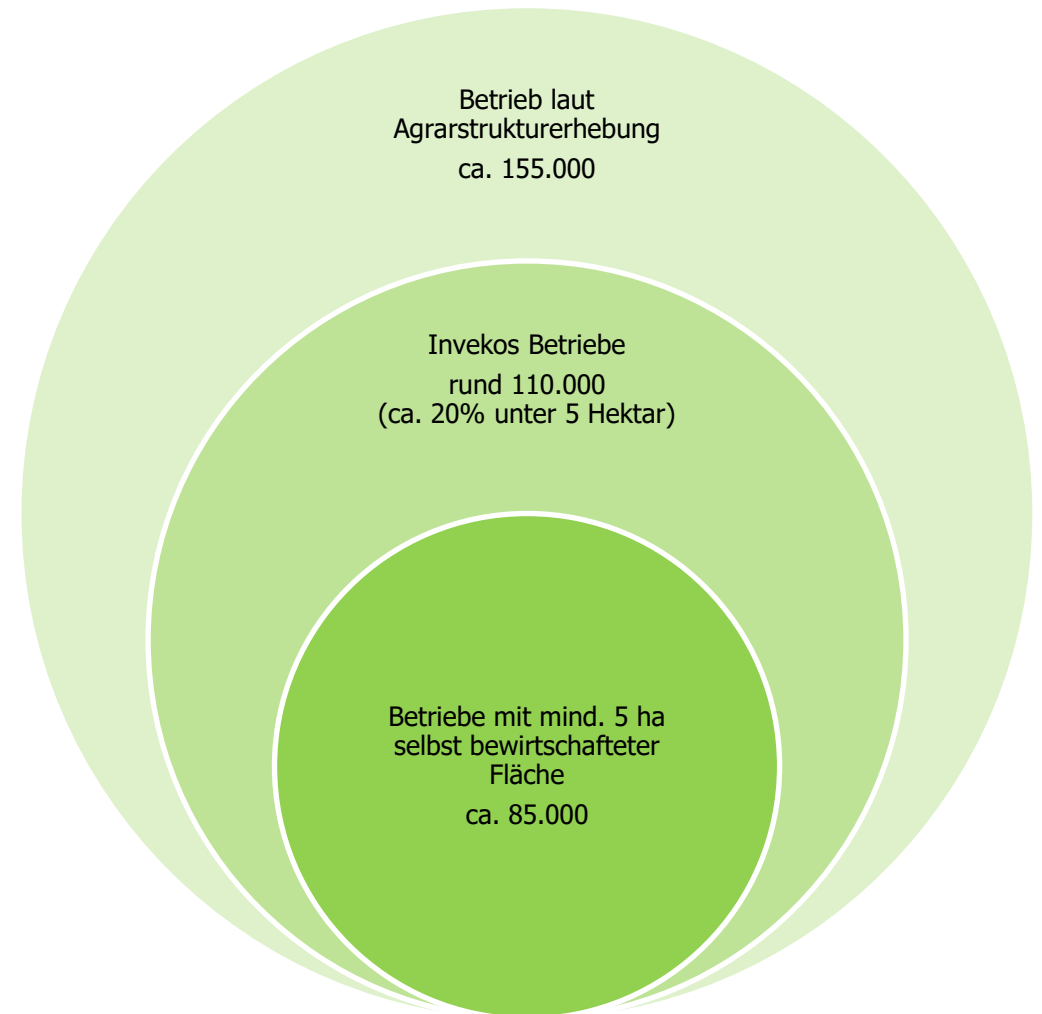
- Landw. Betriebsführer, Hofnachfolger, Hofübergeber, Lohnunternehmer



Landwirtschaftliche Betriebe in Österreich

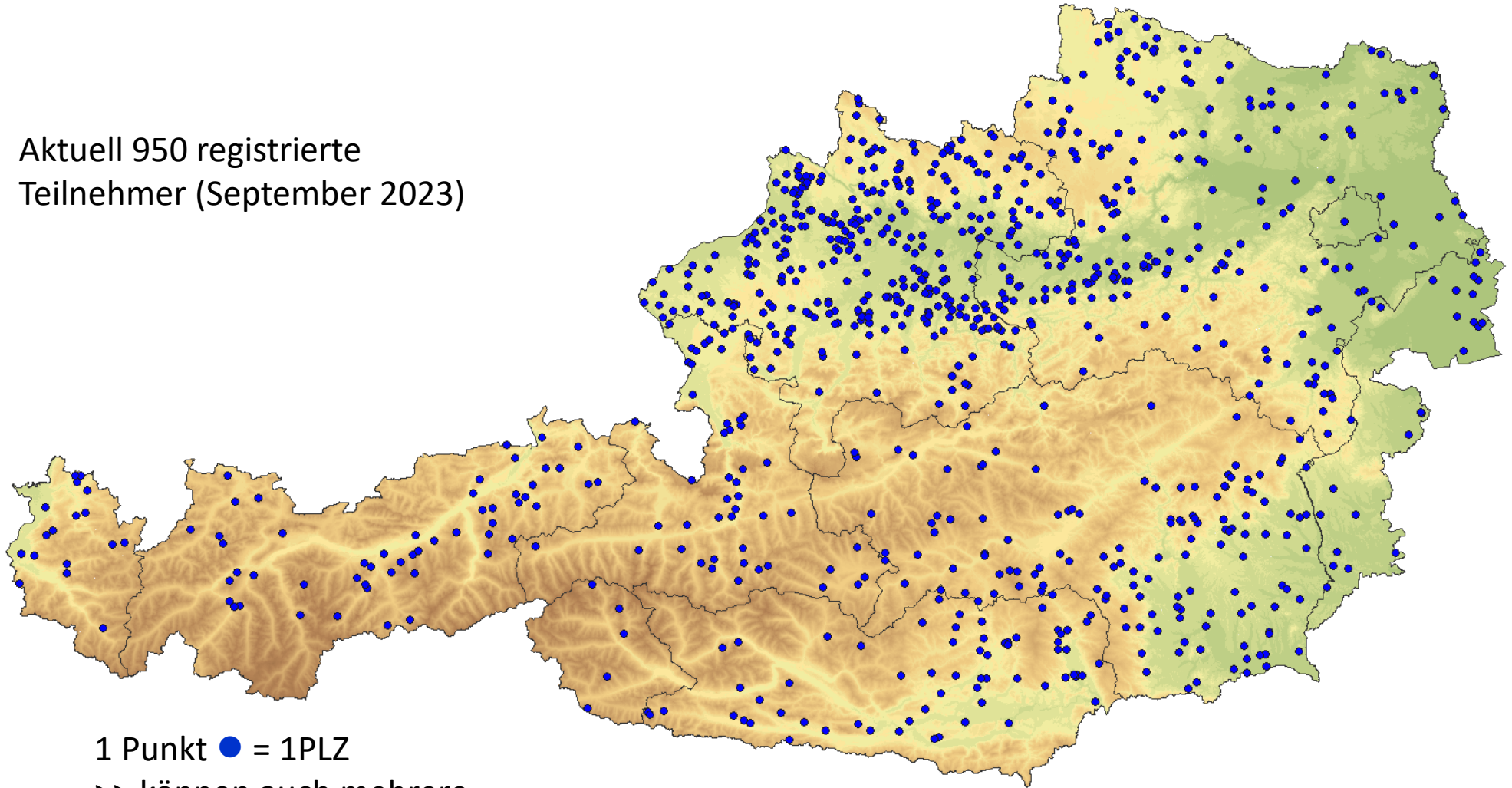
- KeyQUEST Standard für Landwirte-Befragungen: ca. 85.000 Betriebe in Österreich
 - Landw. Betriebe mit mind. 5 ha selbst bewirtschafteter Fläche
 - Ausnahme: Wein-, Obst-, Gemüsebau (ab 1 ha)
 - im Panel 3% unter 5 Hektar

- Landwirtschaft in Österreich ist sehr heterogen!



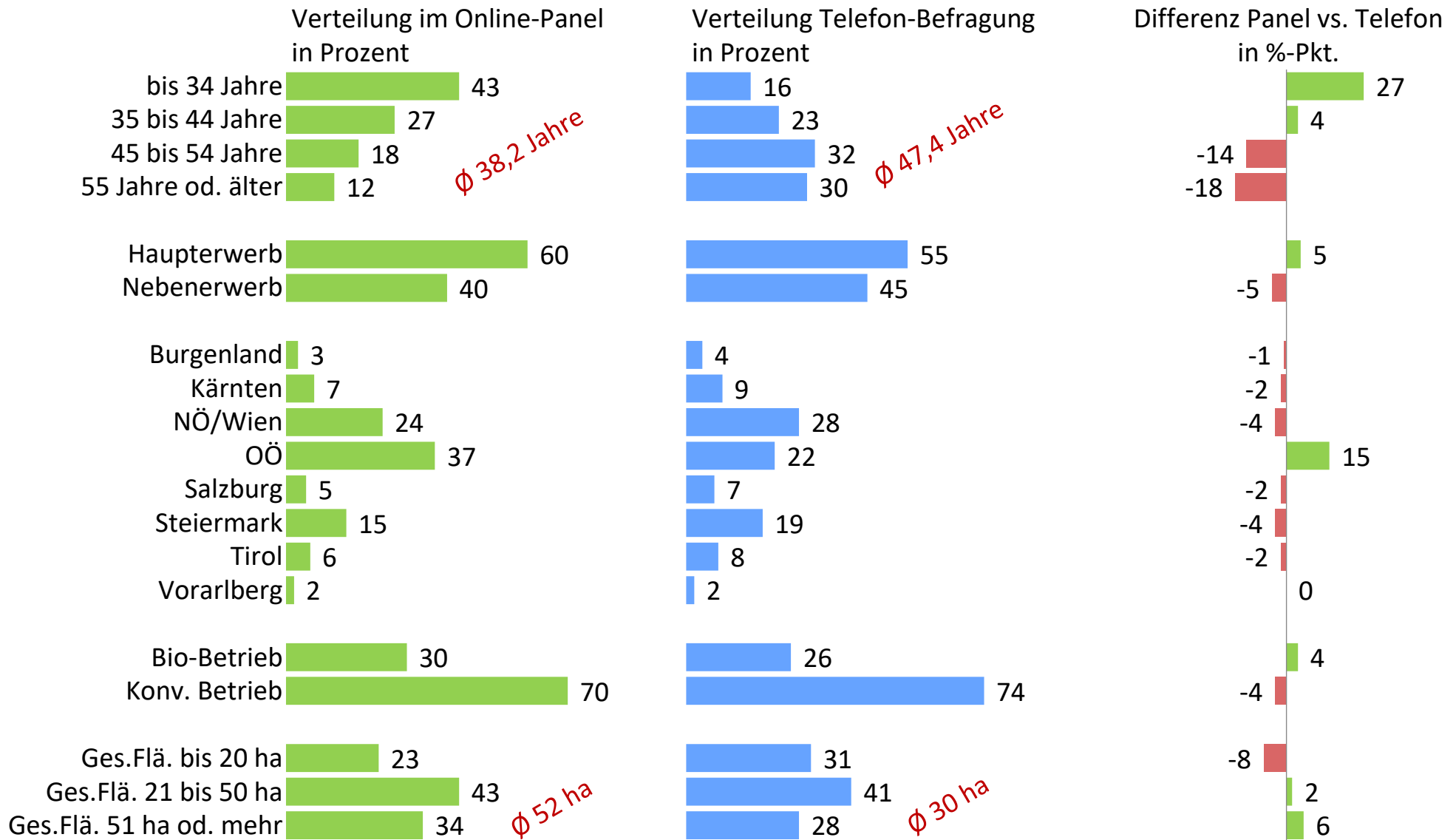
Regionale Verteilung der Panel-Teilnehmer

Aktuell 950 registrierte
Teilnehmer (September 2023)



1 Punkt ● = 1PLZ
>> können auch mehrere
Teilnehmer sein!

Strukturvergleich Online Panel vs. CATI Befragung



Aktuell erhobene Statistikdaten

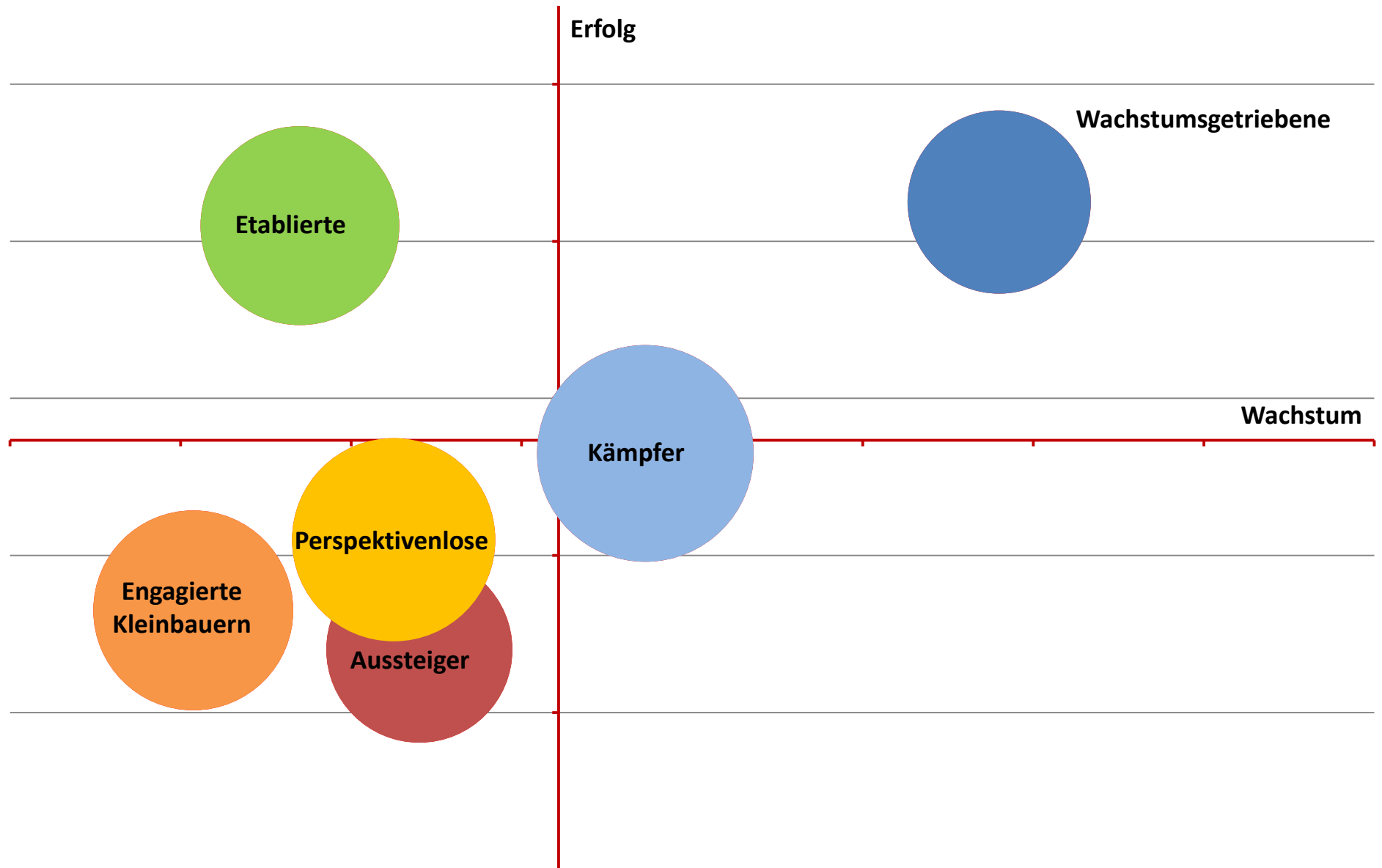
Persönliche Daten

- Geschlecht
- Alter
- Rolle: Hofübernehmer, Betriebsführer, Hofübergeber
- Bildung: sowohl allg. Bildung auch agrarische Ausbildung
- Einstufung nach der KeyQUEST Landwirte-Erfolgs-Typologie > Einschätzung Erfolg & Wachstumsorientierung

Daten zum Betrieb

- Gesamtfläche
 - Detailflächen: Acker, Grünland, Almen & Hutweiden, Obstbau, Gemüsebau, Wein, Forst, sonstige Flächen
- Haupt-/Nebenerwerb
- Bewirtschaftungsweise: bio und konventionell
- Bergbauernhof / Berghöfekataster-Gruppe
- Betriebszweige
 - Tierhalter auch GVE / Erfassung der Tierart im Detail (also z. B. Legehennen oder Masthühner)
- wirtschaftlich wichtigster Betriebszweig
- Bundesland & PLZ

KeyQUEST Landwirte-Erfolgstypologie



Vorteile Landwirte-Online-Panel gegenüber Telefon

- Geringe Abhängigkeit von Jahreszeit
 - Befragter kann Fragebogen beantworten, wann es ihm passt / er Zeit hat
- Effizienter als Telefonumfragen
 - In derselben Zeit können online mehr Fragen beantwortet werden!
 - Weitere Zeitersparnis weil statistische Basisdaten bereits erhoben sind.
- Vorselektion auf Basis der Stammdaten möglich
 - z. B. Befragung von reinen Grünlandbetrieben
- Fragetechniken, die telefonisch nicht/kaum möglich sind
 - Intuitive Frage-Antwort-Techniken wie Sortieren/Reihen, Zuordnen
 - Komplexere Fragetechniken wie Conjoint Analysen oder Max-Diff
- Bilder, Logos, Videos können eingebunden werden
- Teilnehmer erhält Gegenleistung je nach Länge des Fragebogens
- Trotzdem deutlich niedrigere Feldkosten als telefonisch!



Nachteile Online-Befragung gegenüber Telefon

□ Geringere Repräsentativität

- Panel-Teilnehmer nimmt aus eigenem Antrieb an Befragung teil
- Im Panel sind eher Jüngere, größere Betriebe, stärker wachstumsorientiert

□ Geringere Ausfüllrate bei offenen Fragen

- Wo möglich Mehrfachantwortfrage mit vorgegebenen Items als Alternative.

□ „Probing“ – Nachbohren durch Interviewer – fällt weg

- im Gegenzug aber auch der Interviewer-Bias

□ Fragebogenerstellung, -programmierung und Testen ist komplexer

- Wording, Fragestellung, Durchlauf muss „intelligent“ gestaltet sein und ausreichend getestet werden
- Layout wesentlicher Teil und anspruchsvoller als für Telefonumfragen

➤ Dafür sind wir aber da ;-)

➤ Testlink:

<https://keyquest.dubinterviewer.com/scripts/dubinterviewer.dll/Frames?Quest=9008&testinterview=1>

Auszug aus Studie

KeyQUEST Landwirte Online Befragung

Automatisierung & Digitalisierung in milchproduzierenden Betrieben



Ergebnisse einer Online Befragung auf landwirte.keyquest.at
erstellt von KeyQUEST Marktforschung, Februar 2023

© KeyQUEST Marktforschung 2023

Eckdaten der Studie

Auszug aus Studie

- Methode: Online Interviews im Landwirte Online Panel von KeyQUEST

- Zielgruppe / Stichprobe:
 - Betriebsführer / Hofnachfolger landwirtschaftlicher Betriebe in Österreich
 - n=536 Interviews gesamt
 - n=187 Betriebsführer/Hofnachfolger milchproduzierender Betriebe

- Interviews durchgeführt von 1. Juli 2022 bis 20. Februar 2023

Moderne Technologien bei den Milchproduzenten

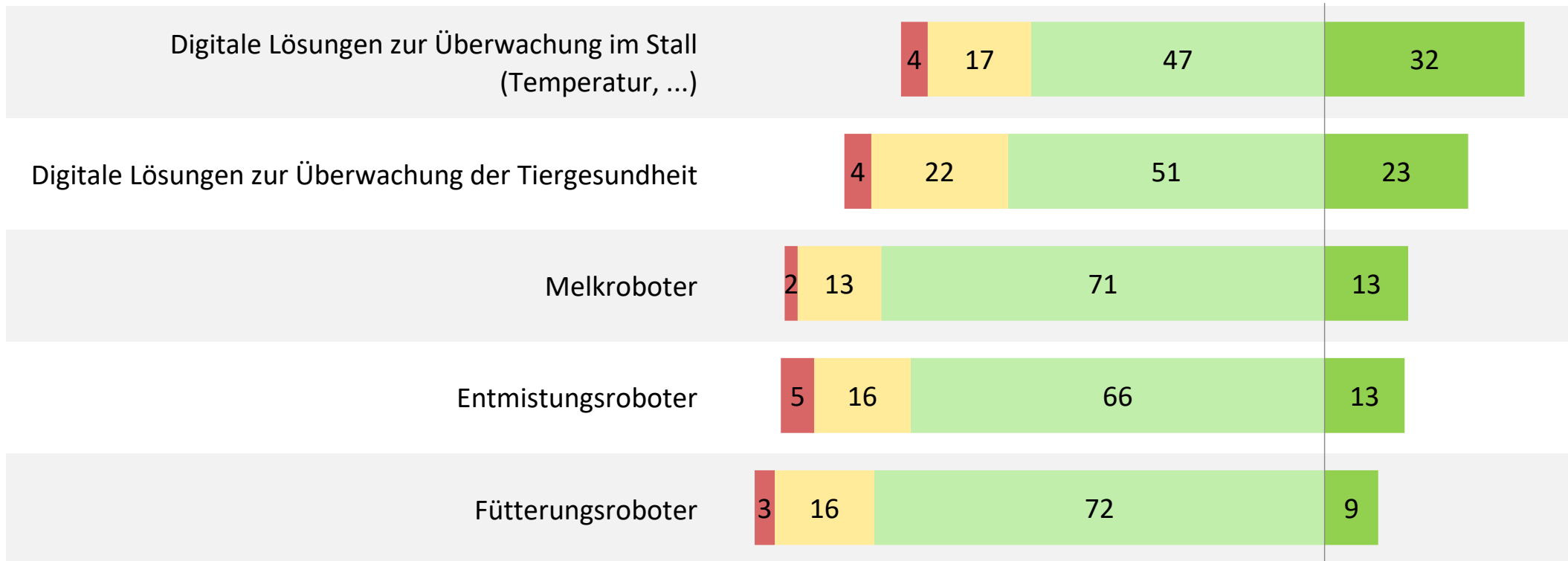
Auszug aus Studie

Frage: Wie gut kennen Sie sich mit folgenden modernen Technologien aus?

Basis: n=187, alle Milchproduzenten, Angaben in Prozent, gereiht nach TopBox = "verwende ich bereits"

gereiht nach TopBox = "verwende ich bereits"

- habe eine klare Vorstellung davon
- kenne ich nur dem Namen nach
- kenne ich nicht
- verwende ich bereits

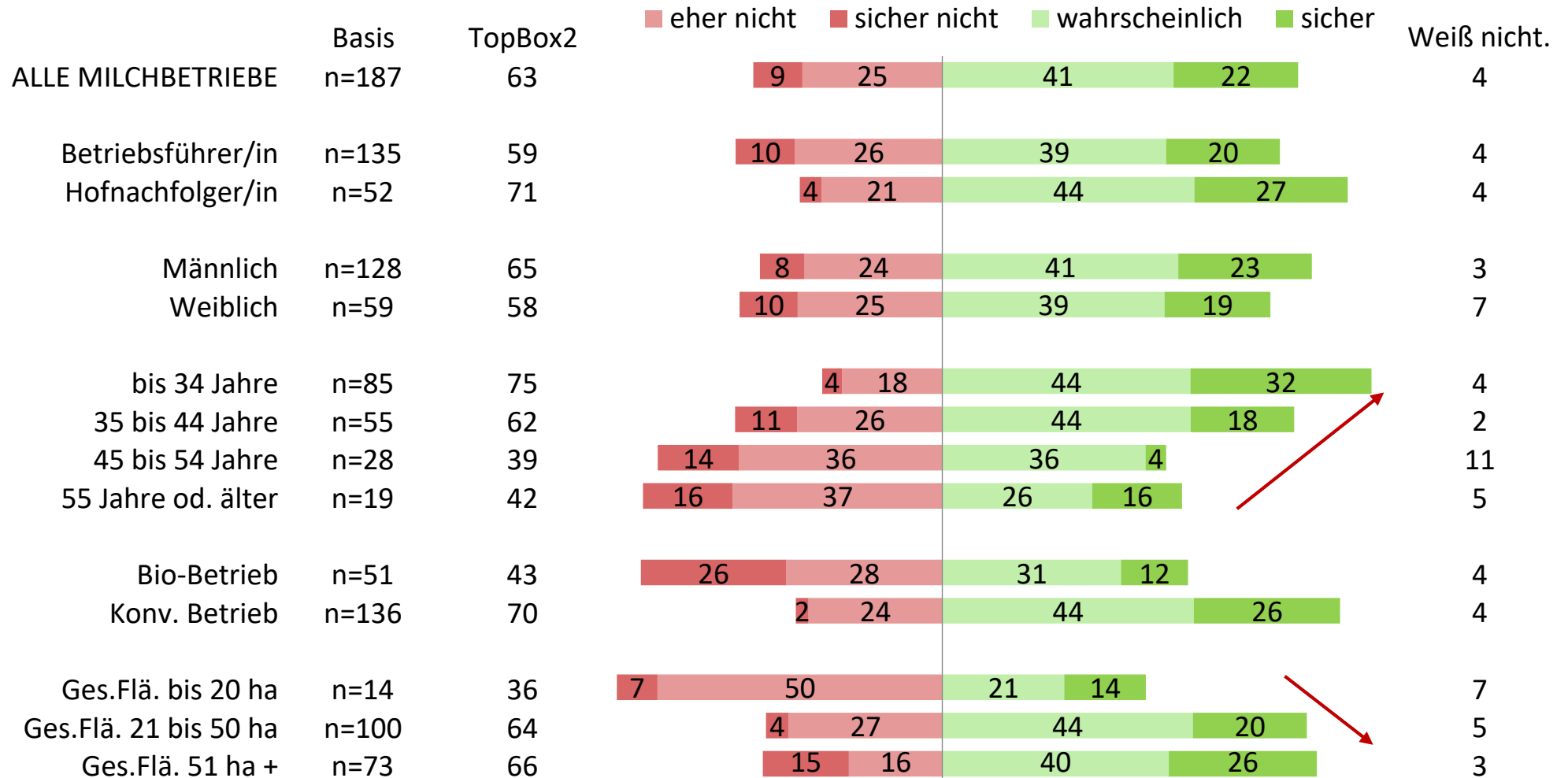


Investitionsabsichten

Auszug aus Studie

Frage: Wie wahrscheinlich werden Sie in den nächsten fünf Jahren in moderne Technologien zur Automatisierung und Digitalisierung investieren?

Basis: alle Befragten, Angaben in Prozent und als TopBox2, "Weiß nicht." nicht dargestellt.

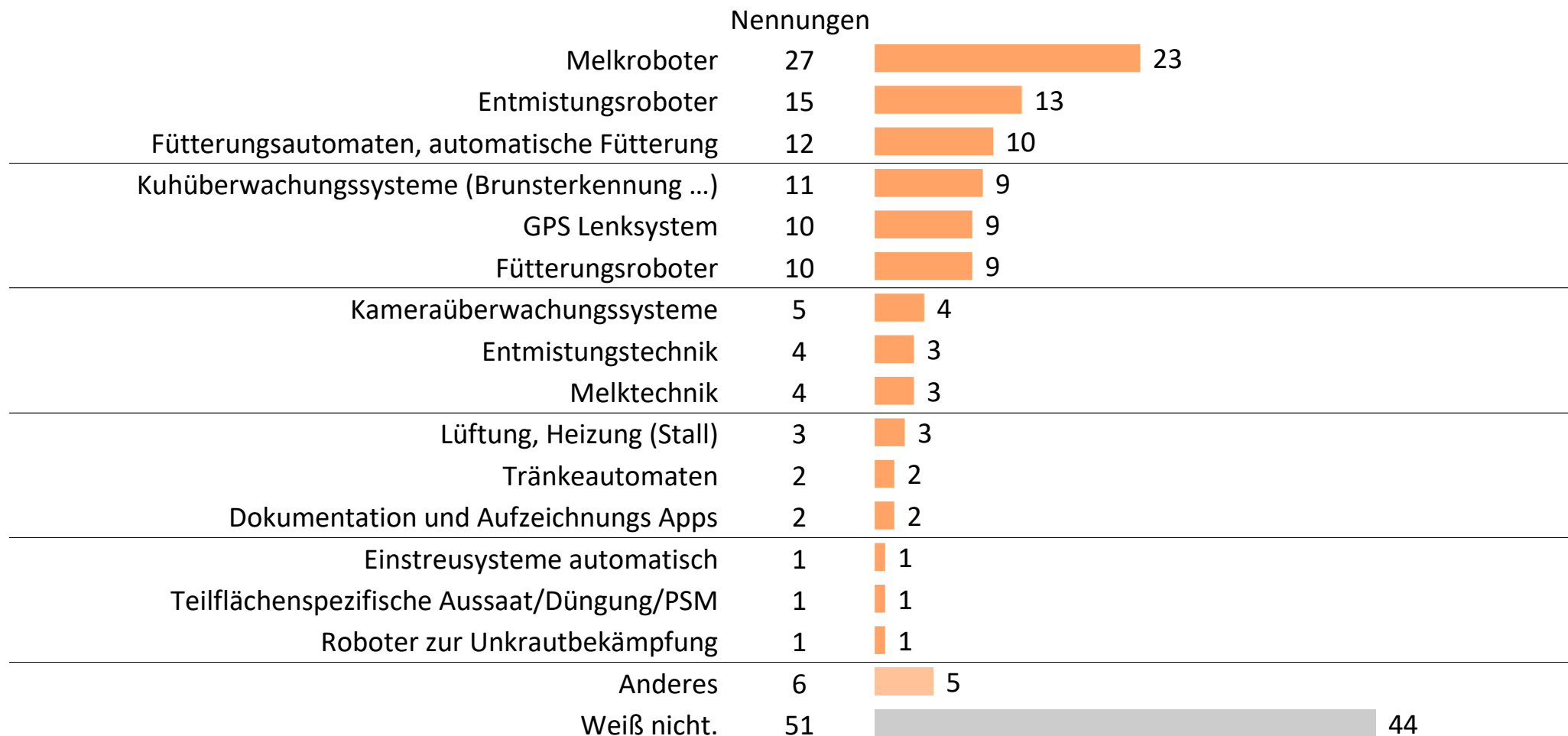


Investitionsvorhaben der Milchproduzenten

Auszug aus Studie

Frage: An welche konkreten Technologien zur Automatisierung und Digitalisierung denken Sie dabei?

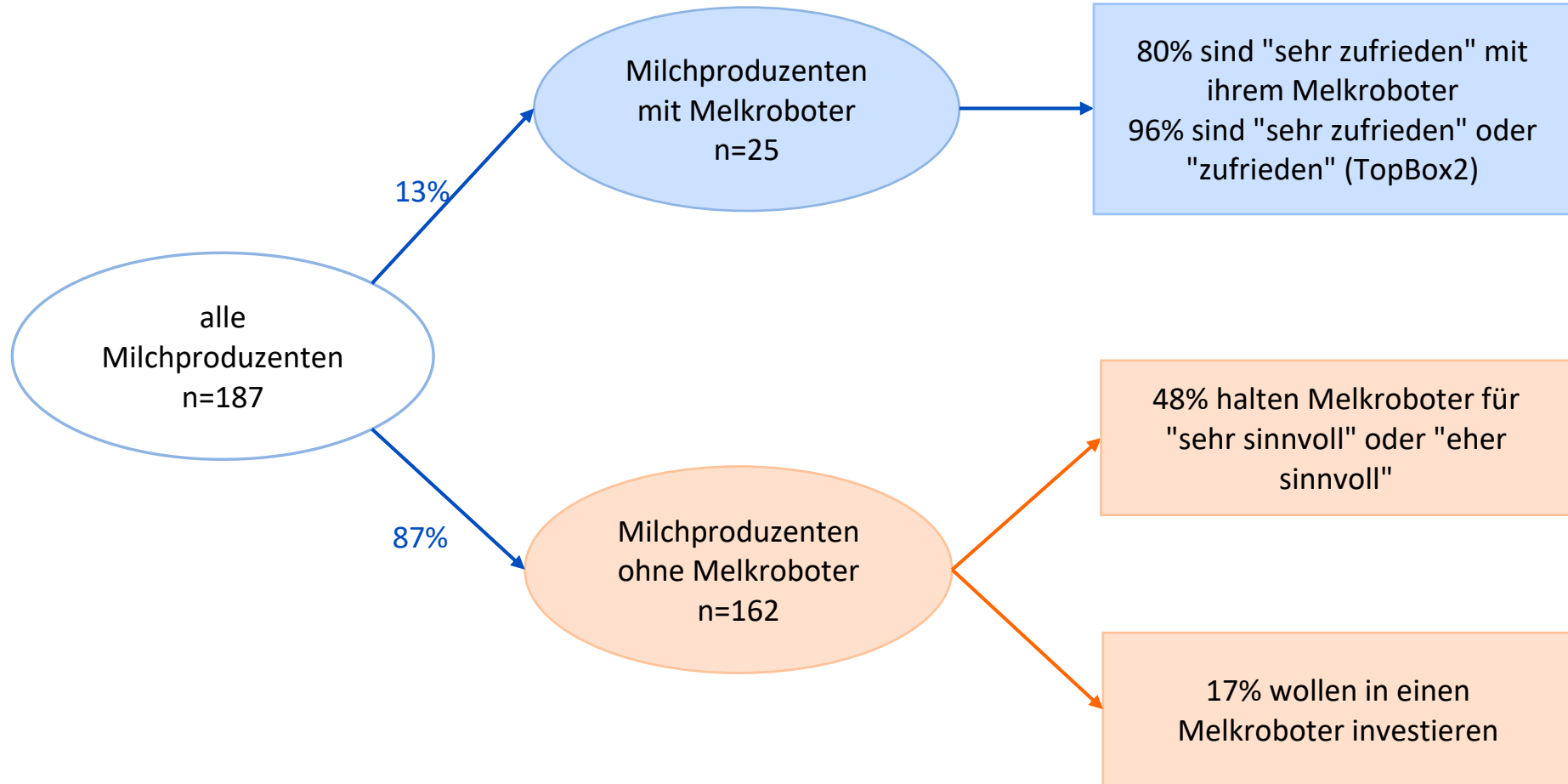
Basis: n=117, Milchproduzenten, die investieren wollen, Angaben in Prozent, offen Frage, Mehrfachnennungen, Antworten recodiert.



Kennzahlen Melkroboter

Fragen nach Verwendung, Sinnhaftigkeit, Zufriedenheit und Investitionsabsichten.
Basis: alle Milchproduzenten, Angaben in Prozent.

Auszug aus Studie



Anwendungsmöglichkeiten

Fast alles was telefonisch geht, geht auch Online; z.B.

- Imageanalysen
 - Bekanntheit von Marken, Firmen, Organisationen
- Motive & Einstellungen
- Nutzungsverhalten
 - Medianutzung
 - Informationsverhalten bei Betriebsmittelkauf...
- Stimmung
- Investitionsabsichten
- Konzept & Werbemitteltests
 - Sujets, Logos, Produktfolder, Inserate
 - Konzepte
- ...



Kostenbeispiel

□ Rahmenbedingungen für Kalkulation

- Zeit / Länge des Fragebogens
- Komplexität des Fragebogens
- Zielgruppe und Stichprobengröße
- Screeningkriterien

□ Preise werden immer projektbezogen kalkuliert!

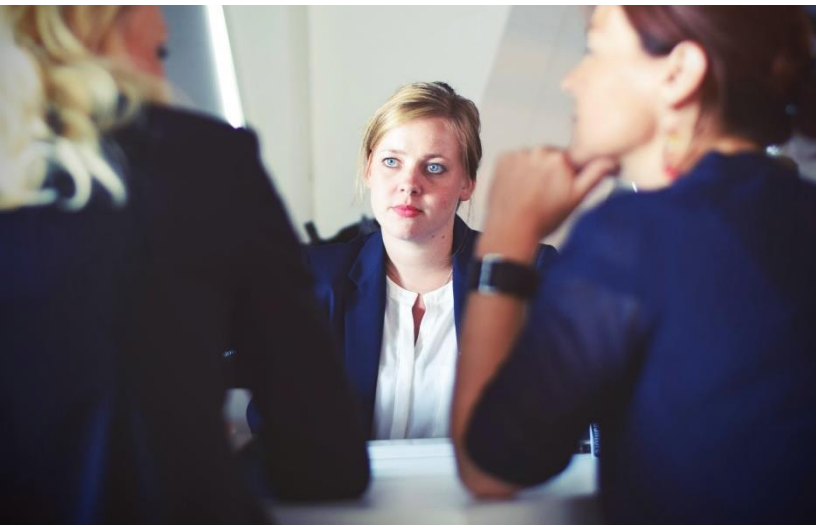
□ Richtpreise* (Full-Service), in Euro exkl. MWSt.

FB-Länge \ Samplegröße	n=100	n=300	n=500
5 Minuten	4.500	5.500	6.500
10 Minuten	6.350	8.050	9.750

* Ohne Einschränkung der Zielgruppe

□ Full-Service heißt

- Unterstützung bei Fragebogenentwicklung
- Durchführung und Auswertung (Tabellen, Charts, Interpretation)
- PDF-Berichtsband und Online-Präsentation





Ausblick Landwirte-Online-Panel

- Weitere Aufstockung des Panels
 - Fokus auf Regionen und Betriebszweige die unterrepräsentiert sind
 - Statistik erweitern
 - Erfassen von technischer Ausstattung z.B. Traktoren, Melkroboter
 - Investitionen in Qualität der Befragungen
 - Automatisierte Quality Checks
 - Anbieten von Online Focus Groups
 - mit Landwirten aus dem Panel
- Ihre Fragen & Wünsche bitte!

Vielen Dank!

KeyQUEST Marktforschung GmbH
4451 Garsten, Kirchholzstraße 8
Tel: +43 (0)7252 46467-0
office@keyquest.at

www.keyquest.at

keyQUEST
Marktforschung

