

KeyQUEST Mahlzeitmonitor



„Ein Mahlzeitenüberblick der ÖsterreicherInnen“

Erstellt von KeyQUEST Marktforschung GmbH

September 2013

keyQUEST
Marktforschung

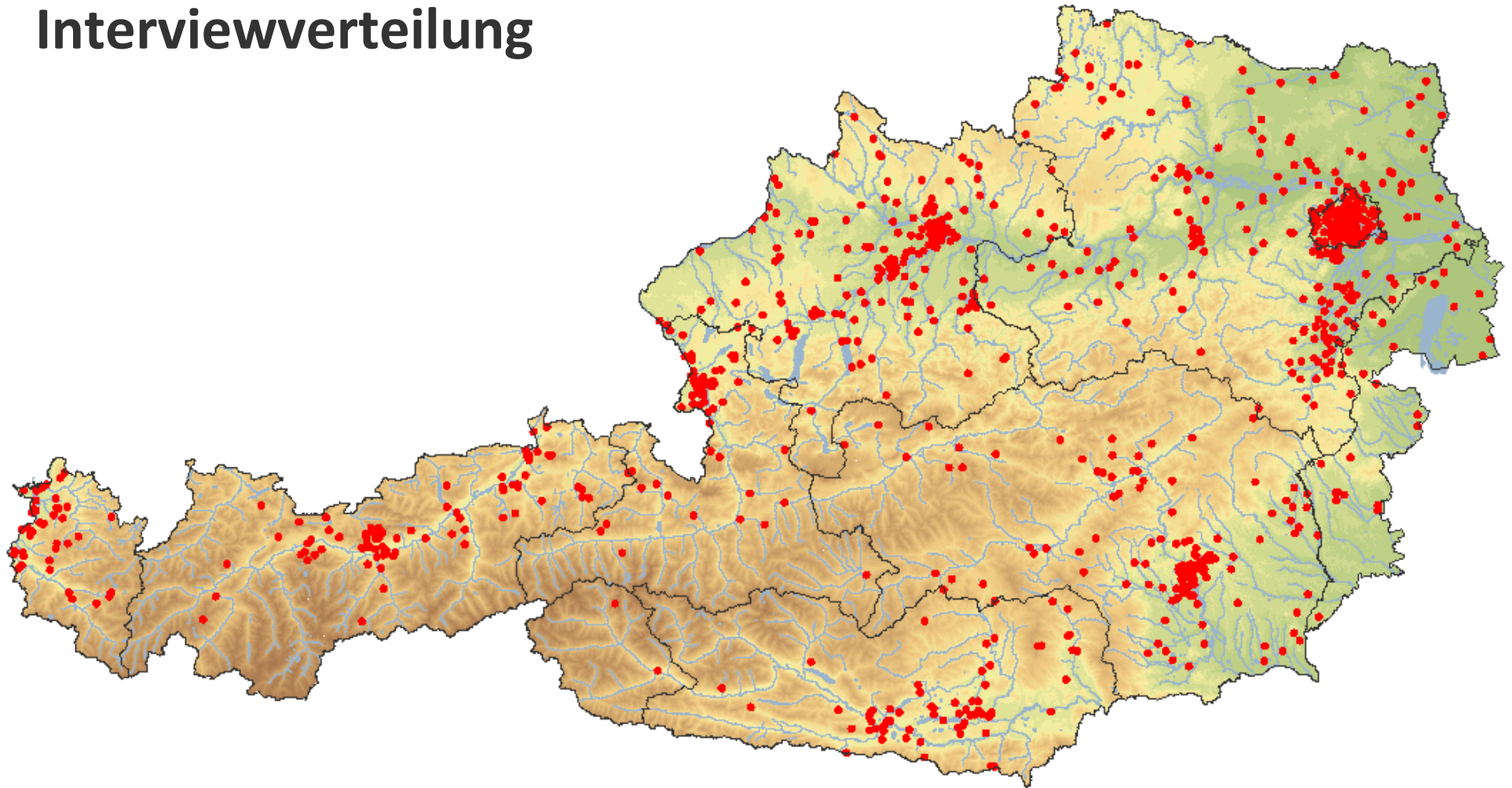
Inhalt

1. Eckdaten der Befragung
2. Allgemeine Einstellungen der ÖsterreicherInnen zum Thema Ernährung und Kochen
3. Mahlzeitenüberblick – Wie viele Mahlzeiten nehmen wir ein?
4. Frühstück – Was wir gerne frühstücken?
5. Snacks am Vormittag – Wer snackt am Vormittag?
6. Mittagessen – Wo wird zu Mittag gegessen?
7. Snacks am Nachmittag – Wie viele Österreicher gönnen sich etwas Süßes am Nachmittag?
8. Abendessen – Mit wem wir am liebsten zu Abend essen?
9. Snacks am Abend – Wer gönnt sich noch einen Snack zu späterer Stunde?
10. Essen am Arbeits- / Ausbildungsplatz – Wie zufrieden sind wir mit den dort angebotenen Speisen?

Eckdaten der Befragung

- Methode: Online Befragung (Computer Assisted Web Interviews)
- Zielgruppe: Österreichische Bevölkerung (web-aktive Personen zw. 18 und 70 Jahren)
- Repräsentativ für die österreichische Bevölkerung (web-aktive Personen)
- Stichprobe: n = 1000
- Schwankungsbreite: +/- 3,16 % bei einem Signifikanzniveau von 95%
- Stichprobenziehung: Random / Quotaverfahren
- Interviewerhebung: April 2012 und 2013
- Rundungsdifferenzen: Durch das automatische Auf- und Abrunden bei den Berechnungen ergeben sich in manchen Fällen Werte knapp über bzw. unter 100%. Daher sind 99% oder 101% mit 100% gleichzusetzen.

Interviewverteilung



Durchgeführte Interviews

• = 1 Interview

Stichprobenbeschreibung

Merkmal	Anzahl	in %	Merkmal	Anzahl	in %
GESAMT	1.000	100	Berufstätig	593	62
männlich	480	48	In Ausbildung	115	12
weiblich	520	52	In Pension	168	18
bis 29 Jahre	256	26	Hausfrau/ mann	71	7
30 bis 44 Jahre	343	34	Sonstiges/ ohne Arbeit	9	1
45 bis 59 Jahre	259	26	West (S, T, V)	196	20
60 Jahre oder älter	143	14	Süd (St, K)	214	21
Junge Singles	140	14	OÖ	160	16
Junge Fam. O. Kind	419	42	Ost (N, B, W)	430	43
Junge Fam. M. Kind	163	16	Volks-/ Hauptschule	43	4
Junge Fam. m. ält. Kind	139	14	Lehrabschluss	262	26
Ältere Familien	110	11	Höh. Schule o. Matura	174	17
Ältere Singles	30	3	Höh. Schule m. Matura	312	31
			Uni/ Hochschule	210	21

Ø 41 Jahre